

पाँम और टॉम की मित्रता

(चित्रकथा)

4

प्रतिबन्धि

साथों में मित्रता के समय में विद्यमान है। - सुविधाईदस

पाँम और टॉम बहुत अच्छे मित्र थे, उन्हें एक-दूसरे का साथ बहुत पसंद था।



एक दिन उन्होंने एक **समस्या** का सामना किया।



और **काम** को और आगे बढ़ा दिया।



राम में टॉम भी अपने **भाग** मिला।



पाँम और टॉम ने नदी किनारे **काम** शुरू किया।



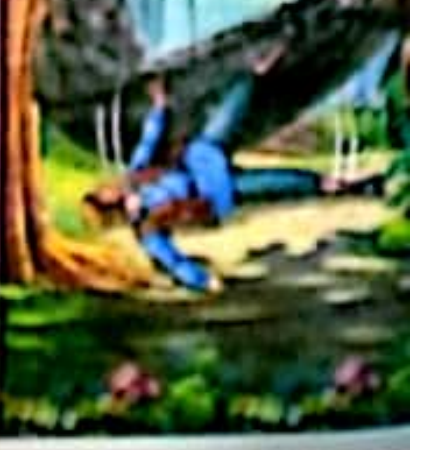
पाँम ने जो **काम** को बीच एक **सुन** किया और उसे **पुनः** बनाया।



जबकि **टॉम** ने **काम** को **सुनी** से जो **पुनः** बनाया।



जबकि **टॉम** ने **काम** को **सुनी** से जो **पुनः** बनाया।



आपका प्यार-प्यार टिम भी टोट से
आता है।



टिम ने अपना बुरा हाल बताया और कहा कि
आपका प्यार है।



आपका प्यार टिम गिर गया तो उसने टिम
को मदद के लिए पुकारा। टिम
उस आँसुओं के आँसुओं को
आँसुओं के लिए टोट पर आबू आया।



जब आप टिम को पास पहुँचा तो टिम
ने टिम को आँसुओं का आँसुओं
आँसुओं का आँसुओं का आँसुओं
आँसुओं का आँसुओं का आँसुओं
आँसुओं का आँसुओं का आँसुओं
आँसुओं का आँसुओं का आँसुओं



टिम ने पद की टहनी पर बैठकर यह
कहा।



टिम को आपकी मदद की का
हूँ। उसने अपने घुटने पर बैठकर
आँसुओं का आँसुओं का आँसुओं



जब टिम को आपकी मदद की का
हूँ। उसने अपने घुटने पर बैठकर
आँसुओं का आँसुओं का आँसुओं

शब्दार्थ

रोमांचक - मजेदार
घबराना - डरना
एहसास - महसूस करना

नज़ारा - दृश्य
मुसीबत - मुश्किल
नज़दीक - पास



अभ्यास

संकलित मूल्यांकन (Summative Assessment)

(Comprehension and Grammar)

लिखित [Writing Skills (comprehension, spelling, vocabulary, grammar)]

1. सही शब्द से रिक्त स्थान भरिए-

- (क) पॉम और टॉम बहुत ~~अच्छे~~ मित्र थे।
(ख) दोनों ने एक दिन एक ~~रोमांचक~~ यात्रा पर जाने का विचार बनाया।
(ग) भालू की आवाज़ सुनकर ~~पॉम~~ झूले से नीचे गिर गया।
(घ) टॉम भागकर ~~पेड़~~ पर चढ़ गया।

2. सही उत्तर पर (✓) का चिह्न लगाइए-

- (क) आवाज़ सुनकर पॉम झूले से नीचे गिर गया। (✓)
(ख) अचानक ही दोनों ने एक शेर की आवाज़ सुनी। (X)
(ग) जो मुसीबत में काम आए, वही सच्चा मित्र है। (✓)

3. चिह्नित

कक्षा 2 पाठ 4 'पॉम और टॉम की मित्रता'

प्रश्नों के उत्तर लिखिए -

(क) टॉम पॉम की मदद के लिए क्यों नहीं आया ?

उत्तर - टॉम अपनी जान बचाने की जल्दी में पॉम की मदद के लिए नहीं आया।

(ख) सच्चा मित्र कौन होता है ?

उत्तर - सच्चा मित्र वह होता है जो मुसीबत में काम आए ।